

17 – Acumulador de I2t

Relé com acumulador de I2t para monitoração de desgaste do contato do disjuntor.

17.1 – Ajustes disponíveis

A programação do parâmetro é realizada na pasta **GERAL** do programa aplicativo de configuração e leitura do relé. A figura 17.1 sinaliza os parâmetros disponíveis do acumulador de I2t.

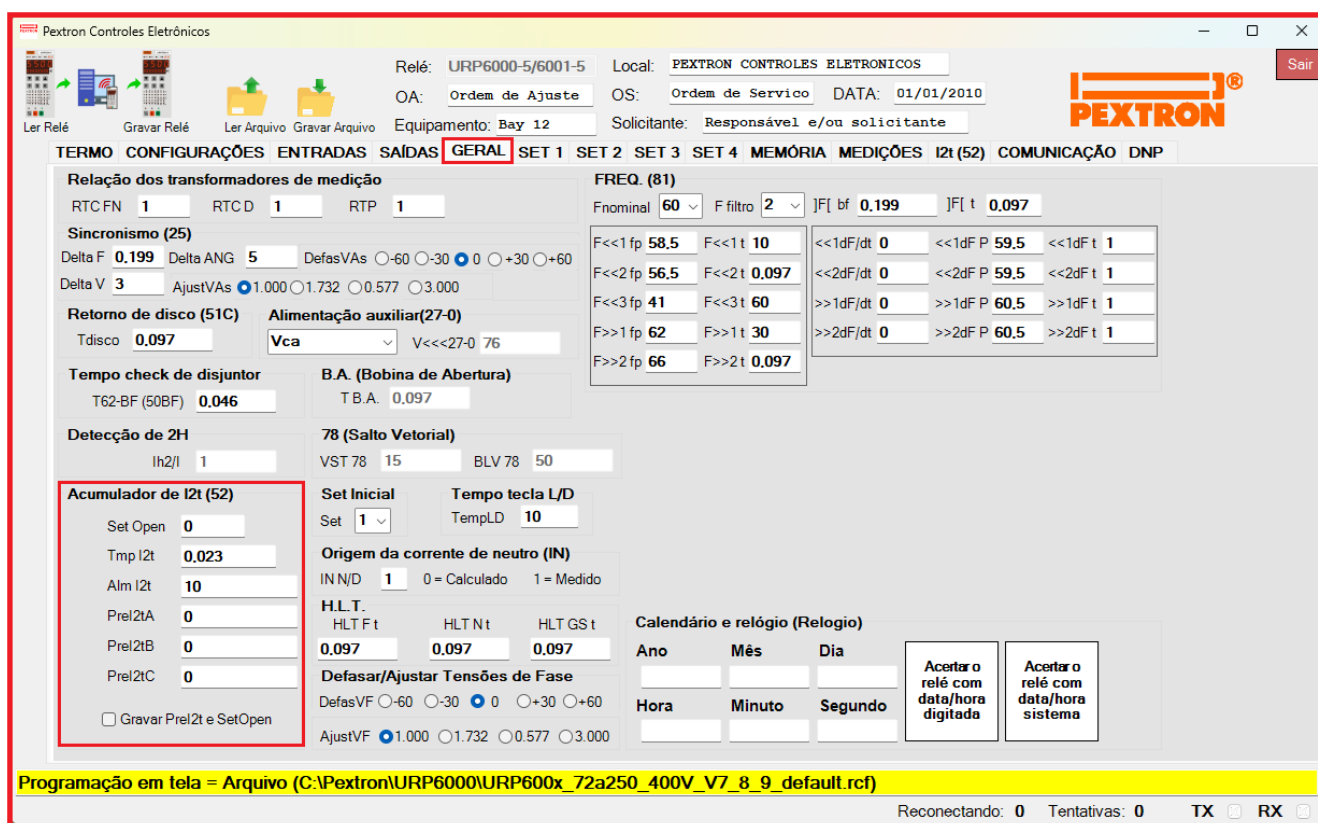


Figura 17.1: Pasta GERAL sinalizado com os parâmetros do acumulador de I2t.

Os parâmetros do acumulador de I2t estão disponíveis na tabela 17.1.

Parâmetro	Descrição do parâmetro	Faixa de ajuste	
Set Open	Número de aberturas do disjuntor	(0 ... 9.999) aberturas	
Tmp I2t	Tempo de extinção de arco do disjuntor	0,007 ... 0,125 s	
Alm I2t	Alarme do acumulador de I2t	In = 1 A	0,02 ... 40,00 (x 10 ⁶) A ² .s (x RTC FN x RTC FN)
		In = 5 A	0,09 ... 200,00 (x 10 ⁶) A ² .s (x RTC FN x RTC FN)
Prel2tA	Preset do acumulador de I2t da fase A	In = 1 A	0,00 ... 40,00 (x 10 ⁶) A ² .s (x RTC FN x RTC FN)
		In = 5 A	0,00 ... 100,00 (x 10 ⁶) A ² .s (x RTC FN x RTC FN)
Prel2tB	Preset do acumulador de I2t da fase B	In = 1 A	0,00 ... 40,00 (x 10 ⁶) A ² .s (x RTC FN x RTC FN)
		In = 5 A	0,00 ... 100,00 (x 10 ⁶) A ² .s (x RTC FN x RTC FN)
Prel2tC	Preset do acumulador de I2t da fase C	In = 1 A	0,00 ... 40,00 (x 10 ⁶) A ² .s (x RTC FN x RTC FN)
		In = 5 A	0,00 ... 100,00 (x 10 ⁶) A ² .s (x RTC FN x RTC FN)

Tabela 17.1: Parâmetros do acumulador de I2t.

Nota: os valores dos parâmetros **Set Open**, **Prel2tA**, **Prel2tB** e **Prel2tC** podem ser gravados no relé através da habilitação da caixa Gravar Prel2t e SetOpen.

17.2 – Funcionamento

Configurar a matriz de saída para sinalização de alarme do acumulador de I2t na linha **S I2t**. O relé considera a corrente de falta (If) e calcula o valor de $I_f^2 \times TmpI2t$ e acumula este valor para cada fase A, B e C. Quando o acumulador ultrapassar o valor programado no parâmetro **Alm I2t** o relé aciona a saída da matriz configurada para I2t.

17.3 – Sinalização

O estado do acumulador de I2t é indicado na IHM local e na pasta **I2t (52)** do programa aplicativo de configuração e leitura do relé conforme figura 17.2.

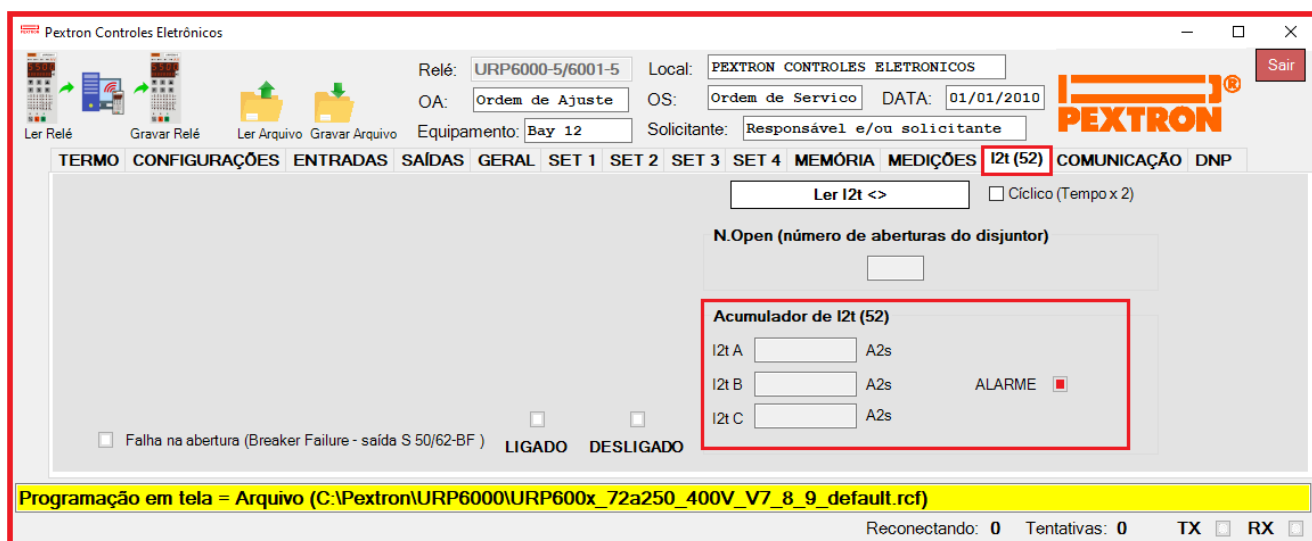


Figura 17.2: Pasta I2t (52) sinalizado com o estado do acumulador de I2t.